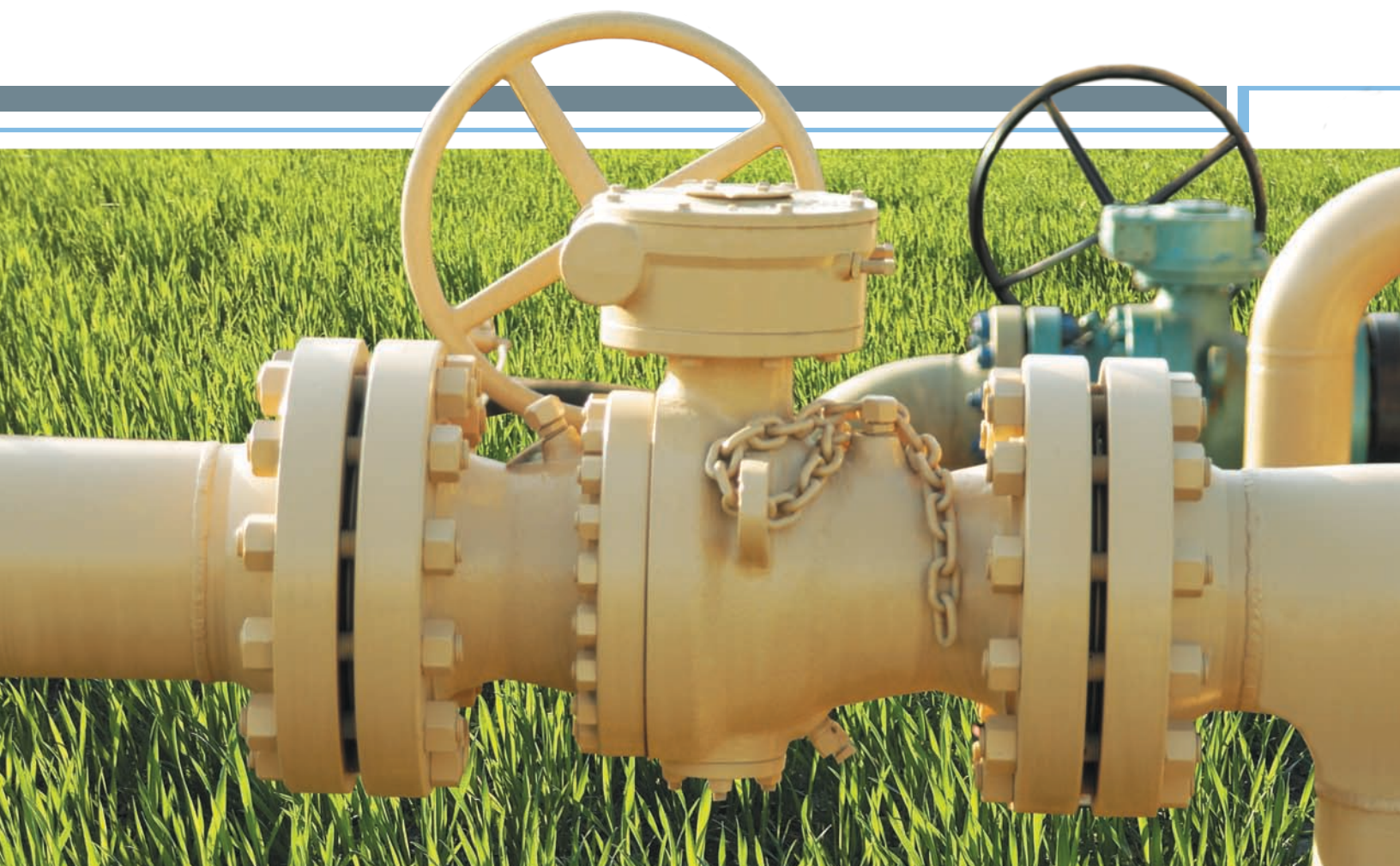


Трубопроводная арматура общего назначения



Информация о группе Valves & Measurement компании Cameron


Группа Valves & Measurement компании Cameron является ведущим поставщиком запорно-регулирующей арматуры и измерительных систем для мировой нефтяной и газовой промышленности.

Головной офис компании находится в Хьюстоне, штат Техас, США, а ее производственные объекты и сервисные центры располагаются по всему миру. Клиентов различных профилей деятельности обслуживают четыре подразделения: Distributed Valves (ТПА общего назначения), Engineered & Process Valves (технологическая арматура), Flow Management Solutions (решения по управлению потоками) и Measurement Systems (измерительные системы).

Продукция подразделения Distributed Valves реализуется через сети распространителей по всему миру. Она предназначена для применения в нефтегазовой и других отраслях промышленности и включает такие широко известные торговые марки, как DEMCO[®], NAVCO[®], NUTRON[®], TECHNO[®], THORNHILL CRAVER[®], TOM WHEATLEY[®], WHEATLEY[®] и WKM[®].

Группа Valves & Measurement компании Cameron занимает ведущие позиции в отрасли благодаря использованию опыта и технологий лучших торговых марок мира. Зачем выбирать что-то другое, если Вы можете выбрать Cameron?

Область применения нашей арматуры

РАЗВЕДКА	СБОР	ДОБЫЧА	ТРАНСПОРТИРОВКА	ПЕРЕРАБОТКА И СБЫТ	ПЕРЕРАБАТЫВАЮЩИЕ ОТРАСЛИ
Распределительная арматура; клапаны и штуцеры API 6D и ASME (ANSI) DEMCO, NAVCO, NUTRON, TECHNO, THORNHILL CRAVER, TOM WHEATLEY, WHEATLEY, WKM					
Технологическая арматура; клапаны API 6A, API 6D и ASME (ANSI) CAMERON, ENTECH, GENERAL VALVE, GROVE, ORBIT, RING-O, TBV, TEXSTEAM, TK, TOM WHEATLEY, WKM					
Измерительные системы BARTON, CALDON, CLIF MOCK, JISKOOT, LINCO, NUFLO, PAAI					
					

Что может предложить заказчикам поставщик запорно-регулирующей арматуры?

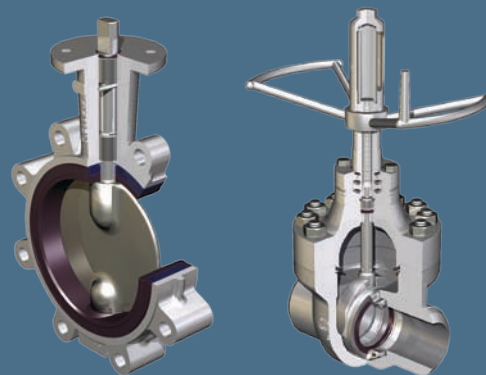
Опыт. Знания. Технологии. Проверенные практикой линии продукции, лидирующие по предложению на рынке. Надежность, эксплуатационная готовность, устойчивые рабочие характеристики и комплексные решения от единого поставщика. Самая крупная сеть технических центров по всему миру. Полная поддержка самой мощной в отрасли сетью послепродажного обслуживания изготовителем оборудования — CAMSERV™. Мы знаем, что у Вас есть выбор. Однако подразделение Distributed Valves компании Cameron предлагает самые выгодные решения.

Продукция

DEMCO®

Дисковые затворы и задвижки

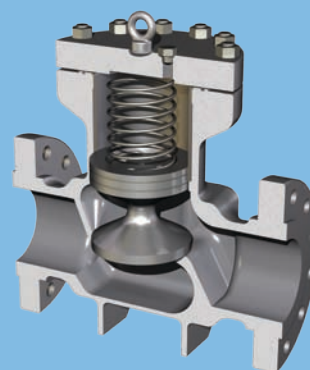
- Признанные качество конструкции и высокая надежность
- Конструкция дисковых затворов DEMCO с эластичным седлом обеспечивает надежность в эксплуатации
- Задвижки DEMCO могут ремонтироваться без демонтажа с линии, поставляются в различных вариантах исполнения и обеспечивают герметичное самозапирание



ТОМ WHEATLEY™

Поршневой обратный клапан

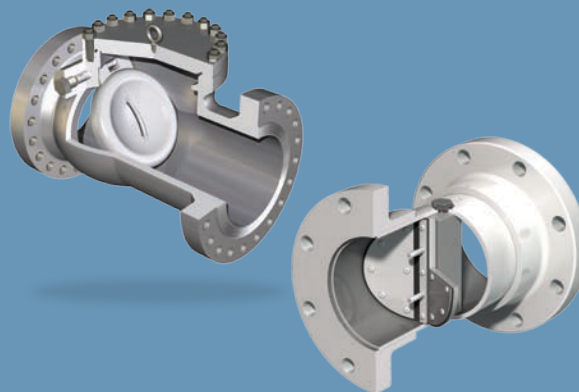
- Конструкция с верхним разъемом корпуса и затвором, предотвращающим гидравлические удары, для жидкостей и газов
- Уплотнения "металл по металлу"
- Вариант с заменяемым седлом
- Быстродействующий поршень
- Минимальное количество деталей для облегчения техобслуживания



WHEATLEY® и TECHNO®

Обратные клапаны

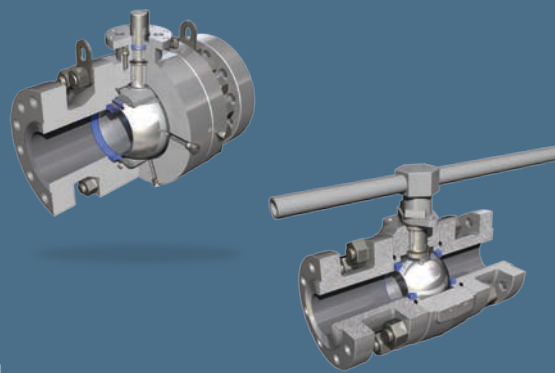
- Обратные клапаны WHEATLEY лидируют в области регулирования расхода с 1916 года
- Поворотные обратные клапаны API 6D и 6A имеют полнопроходную прямоточную конструкцию, газонепроницаемое уплотнение и пригодны для сероводородных сред (NACE)
- Обратные клапаны TECHNO известны простотой техобслуживания и высочайшими расходными характеристиками



NUTRON®

Шаровые краны ТТ и ВЗ

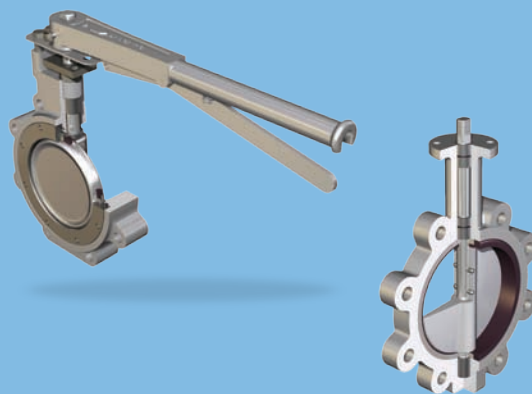
- Надежные вентили из кованой стали
- Конструкция их трех кованых частей
- Сертификат качества CE
- Поставляются в варианте с манжетным уплотнением или уплотнениями «металл по металлу»
- Различные варианты исполнения затворного механизма, включая высоколегированные сплавы



WKM® и NAVCO®

Дисковые затворы

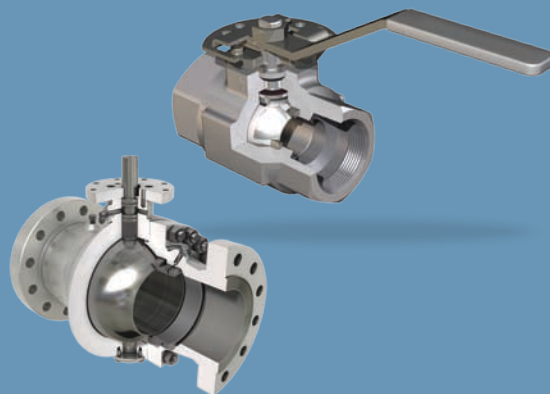
- Затвор DynaCentric сочетает рабочие характеристики шарового крана с присущими дисковым затворам преимуществами по цене и массе
- Дисковые затворы NAVCO серии E с эластичным седлом выпускаются в бесфланцевом исполнении и с проушинами



WKM®

Шаровые краны 310 и 370

- Конструкция обеспечивает долговременную устойчивость рабочих характеристик
- Шаровые краны WKM DynaSeal 310 проверены во множестве различных областей применения
- Конструкция крана WKM DynaSeal 370D4 включает опору, что обеспечивает плавное управление краном с небольшим усилием и позволяет применять его в самых различных областях



МАРКА	МОДЕЛЬ / МАТЕРИАЛЫ ИЗГОТОВЛЕНИЯ	ТИПОРАЗМЕРЫ	ДАВЛЕНИЕ / ТЕМПЕРАТУРА	
ШАРОВЫЕ КРАНЫ С ПЛАВАЮЩИМ ШАРОМ	WKM	DynaSeal 310: Седло с глубоким гнездом, обеспечивающим увеличенный срок службы, множество вариантов исполнения и материалов, широкий рабочий диапазон, фланцевые, резьбовые, муфтовые.	1/4"–2"	Класс 150#–600#; 2000–5000 фунт/кв. дюйм; -50°F–600°F
		DynaSeal 210: Седло с глубоким гнездом, обеспечивающим увеличенный срок службы, корпус резьбовой или с торцевой выточкой, изготавливается из ковкого чугуна.	1"–4" x 3"	750, 1000, 1500, 2000 фунт/кв. дюйм; -20°F–180°F
	NAVCO	S10: Шаровой кран с цельным фланцевым корпусом, уменьшенного сечения, корпус прецизионной отливки, испытан и сертифицирован на огнестойкость, принудительная фиксация штока.	1/2"–6" x 4"	Класс 150#–300#; -20°F–500°F
		S20: Конструкция из двух герметически сваренных деталей из нержавеющей стали, резьбовой корпус. Углеродистая сталь с негерметичным сварным швом, испытан и сертифицирован на огнестойкость.	1/4"–2"	2000 фунт/кв. дюйм; -20°F–500°F
		S30: Полнопроходный шаровой кран из трех деталей, с резьбовым или приварным вращающимся корпусом, корпус прецизионной отливки, испытан и сертифицирован на огнестойкость.	1/2"–1" 1 1/4"–2"	2000 фунт/кв. дюйм; 1500 фунт/кв. дюйм; -20°F–500°F
	NUTRON	T3: Кованая конструкция, седло с гнездом, саморегулирующееся уплотнение, широкий рабочий диапазон, корпус фланцевый, резьбовой, приварной вращающийся или встык.	1/4"–4" x 3"	Класс 150#–2500#; 1000–6000 фунт/кв. дюйм; -20°F–180°F
B3: Кованая конструкция, саморегулирующееся уплотнение, широкий рабочий диапазон, корпус фланцевый, резьбовой или приварной встык.		1 1/2"–6" x 4"	Класс 150#–1500#; 2000–4000 фунт/кв. дюйм; -20°F–500°F	
КРАНЫ С ШАРОМ В ОПОРАХ	WKM	Dyna Seal 370D4: Корпус из двух деталей с возможностью ремонта на месте и встроенным фланцем для монтажа привода, двойное перекрытие и стравливание, автоматический сброс давления из корпуса, фитинги для герметика со скрытыми обратными клапанами.	2"–16"	Класс 150#–2500#; -50°F–400°F
		Dyna Seal 370D5: Корпус из трех деталей с возможностью ремонта на месте и встроенным фланцем для монтажа привода, двойное перекрытие и стравливание, автоматический сброс давления из корпуса, фитинги для герметика со встроенными обратными клапанами.	20"–24"	Класс 150#–600#; -50°F–250°F
	NUTRON	TL: Кованая конструкция корпуса, полимерное седло, шаровой кран с шаром на опорах без использования эластомерных материалов, пригоден для кислых газов и низких температур.	2"–16"	Класс 150#–900# ANSI; Класс 1500#; -46°C–260°C
		TM: Кованая конструкция корпуса, кран с металлическим седлом для тяжелой нефти, высокотемпературного пара и абразивной пульпы, конструкция с шаром на опорах.	2"–16"	Класс 150#–900# ANSI; -46°C–350°C
		TT: Кованая конструкция корпуса, фитинги для герметика со скрытыми обратными клапанами, двойное перекрытие и стравливание, встроенная монтажная площадка для привода.	2"–16" x 14"	Класс 150#–2500#; -50°F–500°F
	ДИСКОВЫЕ ЗАТВОРЫ	DEMCO	NE-C/NF-C: Эластичное седло, корпуса бесфланцевые и с проушинами, для монтажа между фланцами класса 125/150, вставное седло с жестким опорным кольцом и полным покрытием, конструкция с сухими шейками штоков устраняет возможность утечки, бронзовые подшипники штоков в стандартном исполнении.	2"–12" 14"–36"
NE-I: Вариант NE-C с короткой шейкой, корпуса бесфланцевые и с проушинами, для использования в промышленности, при наличии требований по гигиеничности, а также других применений. Конструкция с сухими шейками штоков устраняет возможность утечки, седло может иметь тефлоновое покрытие, бронзовые подшипники штоков в стандартном исполнении.			2"–12"	Регулируемый; 50 фунт/кв. дюйм, 200 фунт/кв. дюйм или 285 фунт/кв. дюйм; -30°F–300°F
NE-D: Затвор с короткой шейкой, бесфланцевый корпус с выемками, соответствующими схемам расположения болтовых отверстий на облегченных фланцах. Конструкция с сухими шейками штоков устраняет возможность утечки, бронзовые подшипники штоков в стандартном исполнении.			2"–12"	Регулируемый; 50 фунт/кв. дюйм, 200 фунт/кв. дюйм или 285 фунт/кв. дюйм; -30°F–300°F
WKM		DynaCentric: Высокоэффективный дисковый затвор, диск двойной эксцентричной конструкции, седла — мягкие, испытанные на огнестойкость или металлические термостойкие.	2 1/2"–36"	Класс 150#–600#; -50°F–1000°F
NAVCO		Серия E: Эластичное седло с жестким опорным кольцом, корпуса бесфланцевые и с проушинами, экономичная альтернатива более дорогостоящим затворам.	2"–24"	2"–12" 200 фунт/кв. дюйм; 14"–24" 150 фунт/кв. дюйм; -30°F–275°F

Давление и температура могут быть ограничены вариантами исполнения и/или типоразмером арматуры.
Подробнее см. в листах технических данных на изделия.

	МАРКА	МОДЕЛЬ / МАТЕРИАЛЫ ИЗГОТОВЛЕНИЯ	ТИПОРАЗМЕРЫ	ДАВЛЕНИЕ / ТЕМПЕРАТУРА
ЗАДВИЖКИ	DEMCO	DM/DT/DB: Возможность ремонта без демонтажа с линии, конструкция седла с герметичным самозапираем, различные варианты исполнения.	2" x 1 1/2" – 8" x 6"	Класс 400#–1500#; 1000–7500 фунт/кв. дюйм; -20°F–250°F
	THORNHILL CRAVER	Нерегулируемые и регулируемые штуцеры: Соединение UNIBOLT между корпусом и траверсой является специальной особенностью конструкции, обеспечивающей высочайшую надежность, безопасность и простоту перехода между нерегулируемой и регулируемой конфигурациями.	1 13/16"–4 1/16"	2000–15000 фунт/кв. дюйм; -20°F–250°F
ОБРАТНЫЕ КЛАПАНЫ	WHEATLEY	Поворотный обратный клапан API-6D: Полнопроходная прямооточная конструкция, встроенное или съемное седло, затворный механизм из нержавеющей стали 316, полностью фрезерованные прилитые фланцы, горизонтальное или вертикальное направление протекания среды, газонепроницаемое уплотнение, пригодны для сероводородных сред (NACE).	2"–12"	Класс 150#–1500#; -50°F–400°F
		Поворотный обратный клапан API: Полнопроходная прямооточная конструкция, съемное седло, затворный механизм из нержавеющей стали 316, полностью фрезерованные литые фланцы, горизонтальное или вертикальное направление протекания среды, газонепроницаемое уплотнение, пригодны для сероводородных сред (NACE), испытаны на огнестойкость по API-6FD.	2"–4"	API 5000; -20°F–400°F
		Поворотный обратный клапан с резьбовым корпусом: Полнопроходная конструкция, встроенное седло, затворный механизм из нержавеющей стали 316, компактная конструкция, горизонтальное или вертикальное направление протекания среды, газонепроницаемое уплотнение, пригодны для сероводородных сред (NACE).	1/2"–4"	Рабочее давление 275#–3600# -50°F–400°F
		Короткий бесфланцевый обратный клапан: Неполнопроходный клапан для установки между фланцами, торец с рифленным уплотнительным кольцом устраняет необходимость фланцевых прокладок.	2"–12"	Класс 150#–600#; -50°F–400°F
		Длинный бесфланцевый обратный клапан: Идеально подходит для использования в стесненных условиях, где невозможно использование клапана с полноразмерным корпусом, компактный, малая масса, встроенное седло, конструкция с неподвижным валом заслонки, пригодны для сероводородных сред (NACE).	2"–12"	Класс 150#–1500#; -50°F–400°F
	TOM WHEATLEY	Поршневой обратный клапан: Полнопроходный / монтируется сверху.	2"–12"	Класс 150#–2500#; -50°F–400°F
	TECHNO	Двухзатворный обратный клапан с металлическим шарниром: Простота техобслуживания, исключительные расходные характеристики, полное исключение утечек из корпуса, имеется в бесфланцевом исполнении.	2"–36"	Класс 125#–600#; -100°F–1000°F
		Обратный клапан с эластомерным шарниром: Полнопроходная конструкция без седла, отсутствуют соприкасающиеся вращающиеся металлические детали, конструкция с быстрозакрывающимся затвором, предотвращающим гидравлические удары, и герметичным запираем, может монтироваться практически в любом положении. Корпуса: резьбовые, фланцевые, с торцевой канавкой, с гладкими концами, с соединениями для глубоких скважин.	2"–54"	Класс 125#–150#; -100°F–500°F

Давление и температура могут быть ограничены вариантами исполнения и/или типоразмером арматуры.
 Подробнее см. в листах технических данных на изделия.

Технология и качество

Ключевое значение качества

Компании Cameron хорошо известно, что вопрос качества является критичным в любой области деятельности. Любые упущения в этом вопросе могут быть опасными для здоровья и жизни людей. Продукция компании проходит строгие процедуры испытаний, которые должны подтвердить, что она соответствует отраслевым стандартам или превосходит их.



Передовая технология испытаний

«В модернизацию производственных объектов было вложено более 20 млн долларов США».

В течение последних 5 лет в модернизацию производственных объектов было вложено более 20 млн долларов США. Было закуплено большое количество современных станков, испытательных установок и роботизированных центров.

Сертификация качества

- Аттестация типа ABS / DNV
- Программа монограмм API 6D и API 608
- Оборудование для испытаний на огнестойкость по API 607 / ISO 10497
- CRN
- ГОСТ
- ISO 9001
- PED / CE

Технологические возможности

- Измерение акустического излучения
- Автоматизированное испытательное оборудование
- Постоянное совершенствование технологических процессов
- Проверка первых образцов
- «Бережливое производство» (Lean), «шесть сигма»
- Анализ цепочек поставок и аудит на площадках



Автоматизированное испытание запорной арматуры

Производственные объекты и деятельность



Оклахома-Сити, Оклахома

Продукция

- DEMCO
- NAVCO
- THORNHILL CRAVER
- WHEATLEY
- WKM

Тел.: 405-631-1321

Оборудование — станки с ЧПУ

- 26 обрабатывающих центров с ЧПУ
- 16 обрабатывающих центров с ручным управлением
- 34 установки для испытания арматуры

Производственная площадь

- Всего — 240000 кв. футов



Эдмонтон, Альберта

Продукция

- DEMCO
- NUTRON
- WHEATLEY
- WKM

Тел.: 780-468-2732

Оборудование

- 5 станков с ЧПУ

Производственная площадь

- Завод — 108000 кв. футов — комплекс сборки / испытаний / окраски

Рынок и области применения

Компания Cameron — ведущий поставщик оборудования, систем и услуг регулирования и измерения расхода для добычи и переработки нефти и газа во всем мире.

	DEMCO	WKM	NAVCO	NUTRON	TECHNO	TOM WHEATLEY	WHEATLEY
САО		•		•			
ТРУБОПРОВОДЫ		•	•	•	•		•
СБОР	•	•	•	•	•	•	•
КОМПРИМИРОВАНИЕ ГАЗА		•	•	•	•	•	•
СПГ		•	•	•	•	•	•
СУГ		•	•	•	•	•	•
ДОБЫЧА НЕФТИ И ГАЗА	•	•	•	•	•	•	•
ПЕРЕРАБОТКА		•	•	•	•	•	•
ЭНЕРГЕТИКА	•	•	•	•	•	•	
НЕФТЕХИМИЯ	•	•	•	•	•	•	
МОРСКОЕ ПРИМЕНЕНИЕ	•	•			•		
ТРАНСПОРТИРОВКА		•		•	•		•
БУРОВЫЕ РАБОТЫ	•	•	•				



Мы производим оборудование и мы осуществляем его поддержку — этот простой принцип лежит в основе сети послепродажного обслуживания CAMSERV™ компании Cameron. В отличие от большинства поставщиков, мы осуществляем этот принцип на практике — в любое время, в любой точке мира. Располагая этой крупнейшей в мире сетью, мы доставляем необходимое Вам оборудование и специалистов в нужное время и в нужное место. Воспользуйтесь возможностью понизить совокупную стоимость владения и избавиться от проблем с обслуживанием — только с CAMSERV.

CAMSERV предоставляет экспертные знания, продукцию и ресурсы для поддержания максимально эффективной эксплуатации Вашего оборудования.

- Более 350 специалистов по обслуживанию по всему миру
- Более 30 стратегически расположенных центров обслуживания по всему миру
- Охвачены все типоразмеры, торговые марки и области применения
- Предоставляемые услуги включают следующее:
 - Замена арматуры и ее деталей
 - Обслуживание и техническая поддержка на месте
 - Управление активами клиента и ремонт
 - Восстановление оборудования
 - Системы управления целостностью арматуры



Контактная информация для послепродажного обслуживания по регионам:

США / ЛАТИНСКАЯ АМЕРИКА

3250 Briarpark Drive, Suite 300
Houston, TX 77042
Телефон в США: +1 800 323 9160

КАНАДА

8715 50 Ave NW
Edmonton, AB, T6E 5H4
Телефон: +1 780 440 4144

ЕВРОПА / АФРИКА / БЛИЖНИЙ ВОСТОК

Houstoun Ind Estate, Houstoun Rd.
West Lothian,
Livingston, Scotland
EH54 5BZ
United Kingdom
Телефон: +44 1506 832 000

АЗИАТСКО-ТИХООКЕАНСКИЙ РЕГИОН

9 Hodgson Way
Kewdale, WA 6105
Australia
Телефон: +08 9352 9900
Факс: +08 9352 9999

**ГОЛОВНОЙ ОФИС
VALVES & MEASUREMENT
(АРМАТУРА И ИЗМЕРЕНИЯ)**

3250 Briarpark Drive, Suite 300
Houston, TX 77042
Телефон в США: + 1 800 323 9160

**Альберта, Канада
311 6th Avenue SW, Suite 1300**

Calgary, Alberta
Canada
Телефон: +1 403 290 0001

Дубай, ОАЭ

Cameron Middle East FZE PO Box 263011
Warehouse RA08MB02 Jebel Ali
Dubai, UAE
Телефон: +971 4883 3542

Европа / Африка, / Каспийский регион

Cameron House
5 Mondial Way, Hayes,
Middlesex UB3 5AR
United Kingdom
Телефон: +44 208 990 1800

Сингапур

2 Gul Circle
Singapore, 629560
Singapore
Телефон: +65 6494 7600

Камерон Россия

Москва, 123001
Трехпрудный пер. д. 9, стр. 2
Телефон (495) 225 1818