

D500 GASBLOK LT

Предотвращение миграции газа в условиях низких пластовых температур

ПРИМЕНЕНИЕ

- Контроль миграции газа при первичном цементировании и ремонтно-изоляционных работах в условиях низких пластовых температур

ПРЕИМУЩЕСТВА

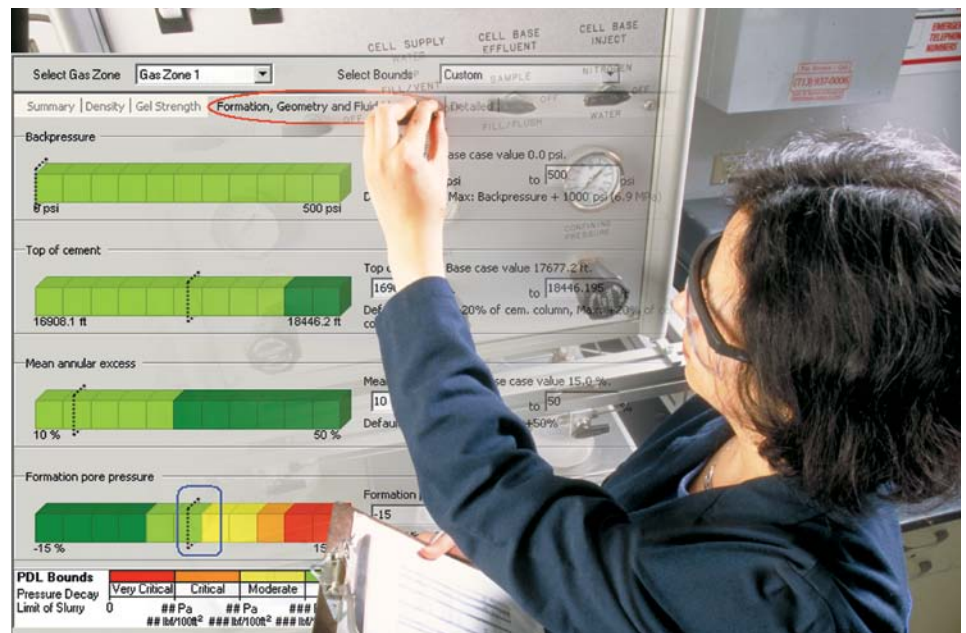
- Контроль миграции газа за счет создания барьера в поровом пространстве твердой фазы при гидратировании цементного раствора
- Улучшение качества сцепления порода-колонна
- Минимальная водоотдача

ХАРАКТЕРИСТИКИ

- Совместим с цементными системами CemCRETE*, FlexSTONE* и со стандартными цементными добавками, применяемыми компанией «Шлюмберге»
- Экологически безопасен

Добавка D500 GASBLOK* LT, представляющая собой суспензию полимерных микрогелей, создает непроницаемый барьер, который препятствует миграции (проникновению) газа в цементный раствор в критический гидратационный период. Контроль миграции газа является результатом формирования микрогелем непроницаемой фильтрационной корки в цементном растворе. Когда происходит миграция газа, газ проникает в цементный раствор напротив газонасыщенной зоны, вытесняя воду и полимерные частицы из него. Это приводит к объединению полимерных частиц и образованию барьеров в поровых пространствах между твердой фазой цементного раствора. Барьеры блокируют дальнейшее распространение газа внутри цементного раствора.

Способность цементного раствора останавливать миграцию газа напрямую зависит от концентрации добавки D500, которая в свою очередь зависит от забойной циркуляционной температуры и от содержания твердых частиц в цементном растворе. Добавка D500 GASBLOK LT может использоваться при забойной циркуляционной температуре от 0°C до 71°C и плотности цементного раствора от 960 кг/м³ до 2400 кг/м³. Реагент совместим как с пресной, так и с морской водой.



Добавка D500 GASBLOK LT предотвращает миграцию газа при низких температурах при первичном цементировании и ремонтных работах.

www.slb.com/gasmigration